

Rady Nadzorczej Grodzkiej Spółdzielni Mieszkaniowej
w Nowym Sączu z dnia 29.01.2019 r.

W sprawie: **zatwierdzenia struktury organizacyjnej Grodzkiej Spółdzielni
Mieszkaniowej w Grodzkiej Spółdzielni Mieszkaniowej od m-ca stycznia
2019 r.**

§ 1.

Działając w oparciu o przepis § 135 ust. 6 Statutu Grodzkiej Spółdzielni Mieszkaniowej Rada Nadzorcza postanawia zatwierdzić:

§ 2.

Strukturę organizacyjną Grodzkiej Spółdzielni Mieszkaniowej obowiązującą od m-ca stycznia 2019 r. – stanowiącą załącznik do niniejszej uchwały oraz do Regulaminu Organizacyjnego GSM uchwalonego uchwałą Rady Nadzorczej nr 2./2019 w dniu 29.01.2019 r.

§ 3.

Uchwała wchodzi w życie z dniem podjęcia i obowiązuje od dnia 01.01.2019 roku.

§ 4.

Traci moc uchwała Rady Nadzorczej nr 3/2018 z dnia 23.01.2018 r. w sprawie zatwierdzenia struktury organizacyjnej GSM.

§ 5.

Wykonanie niniejszej uchwały zleca się Zarządowi Grodzkiej Spółdzielni Mieszkaniowej w Nowym Sączu.

Sekretarz Rady Nadzorczej
SEKRETARZ RADY NADZORCZEJ
Grodzkiej Spółdzielni Mieszkaniowej
w Nowym Sączu

Stanisław Antosz

Przewodniczący Rady Nadzorczej
PRZEWODNICZĄCY RADY NADZORCZEJ
Grodzkiej Spółdzielni Mieszkaniowej
w Nowym Sączu

Andrzej Rajca

Uzasadnienie

Konieczność zmiany struktury organizacyjnej GSM wynika z potrzeby dokonania zmian w strukturze zatrudnienia związanej z powrotem rozliczania płac do Działu Księgowości oraz powołaniem samodzielnego stanowiska ds. pracowniczych.

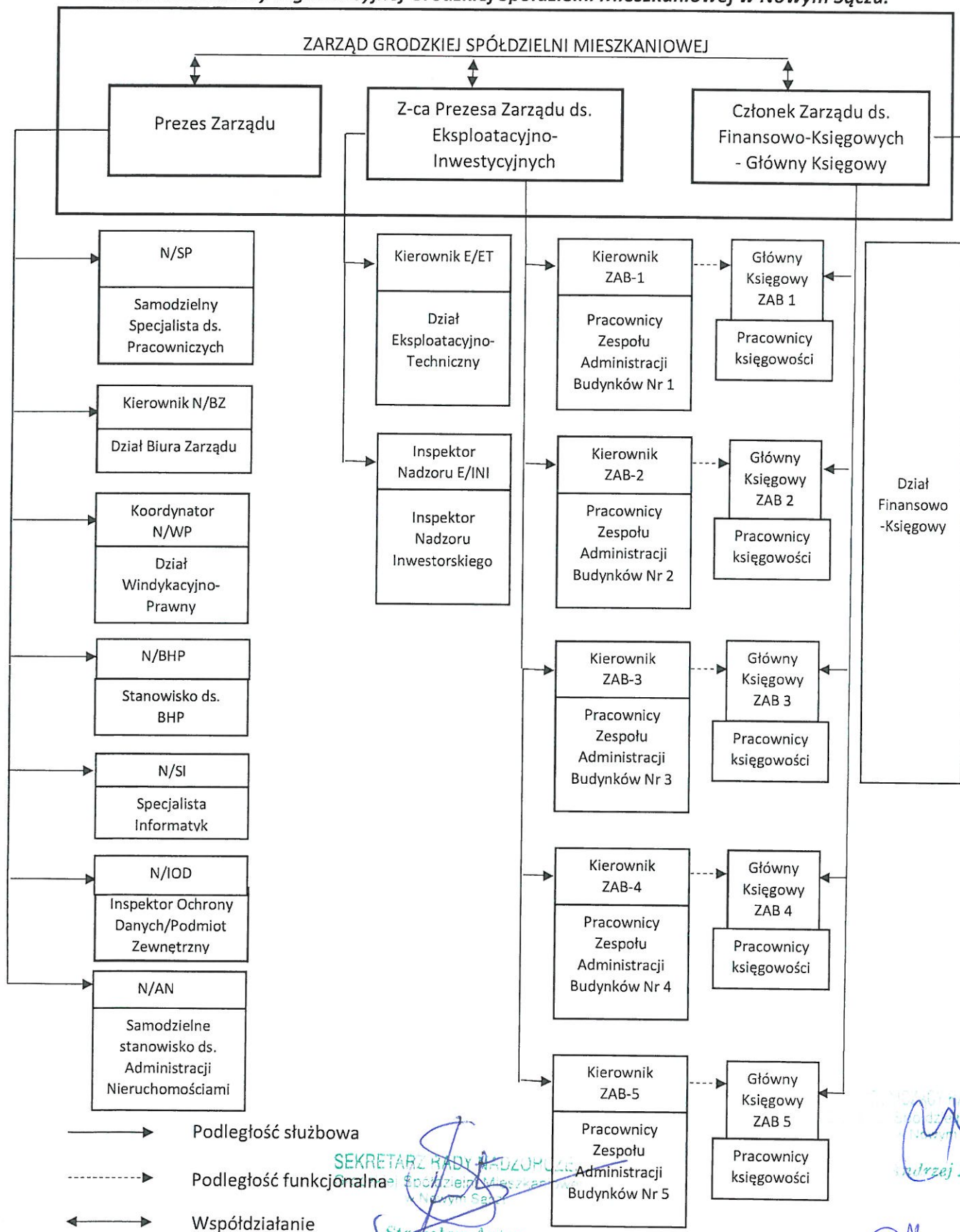
W związku z powyższą reorganizacją dotychczasowa ilość zatrudnienia w Administracji Ogólnej Spółdzielni ulega zmniejszeniu o 1 etat.

Uchwała opiewająca na
pod względem
formalno-prawnym

KR-879
RADCA PRAWNY
17.01.2019.
mgr Wanda Respekta-Gancarz

PREZES Zarządu, Przewodniczący Zarządu, Członek Zarządu
Grodzkiej Spółdzielni Mieszkaniowej, Eksploatacyjny, inwestycyjny, finansowy - Główny Księgowy
w Nowym Sączu, w Nowym Sączu, w Nowym Sączu, w Nowym Sączu
mgr inż. Krzysztof Jasiński, mgr inż. Andrzej Rajca, mgr inż. Piotr Biela

Schemat struktury organizacyjnej Grodzkiej Spółdzielni Mieszkaniowej w Nowym Sączu.



CZŁONEK ZARZĄDU
ds. Finansowych - Główny Księgowy
Grodzkiej Spółdzielni Mieszkaniowej
w Nowym Sączu

Z-ca PREZESA ZARZĄDU
ds. Eksploatacyjno-Inwestycyjnych
Grodzkiej Spółdzielni Mieszkaniowej
w Nowym Sączu

PREZES ZARZĄDU
Grodzkiej Spółdzielni Mieszkaniowej
w Nowym Sączu